



Carrière de Haut-Le-Wastia
 Rue du Redeau 5530 Yvoir
 Tél : 082 / 61.39.82 - Fax : 082 / 61.39.82

Déclaration de performance DoP
Fiche technique de produit
 Certificat CE 2+ N° 0965 - CPR - GTO 551

Producteur : Carrière de Haut-Le-Wastia
 Granulats : Ballast 31,5/50 grès
 Pétrographie : Grès
 Elaboration : Lavé



Partie contractuelle

Valeurs spécifiées sur lesquelles le producteur s'engage

| Classe granulaire | | | | | | | | | | |
|-------------------|----|-------|-----|-----|-------|-----|------|----|----|-----|
| 31,5 | 50 | | | | d/1,4 | D/2 | d | | D | |
| | FI | 0,063 | 0,5 | 1,6 | 22,4 | 25 | 31,5 | 40 | 50 | 63 |
| LS | 15 | 0,5 | 0,6 | 0,7 | 3 | 3 | 25 | 65 | 99 | 100 |
| LI | 0 | 0 | 0 | 0 | 0 | 0 | 1 | 30 | 70 | 100 |

Spécifications CE*

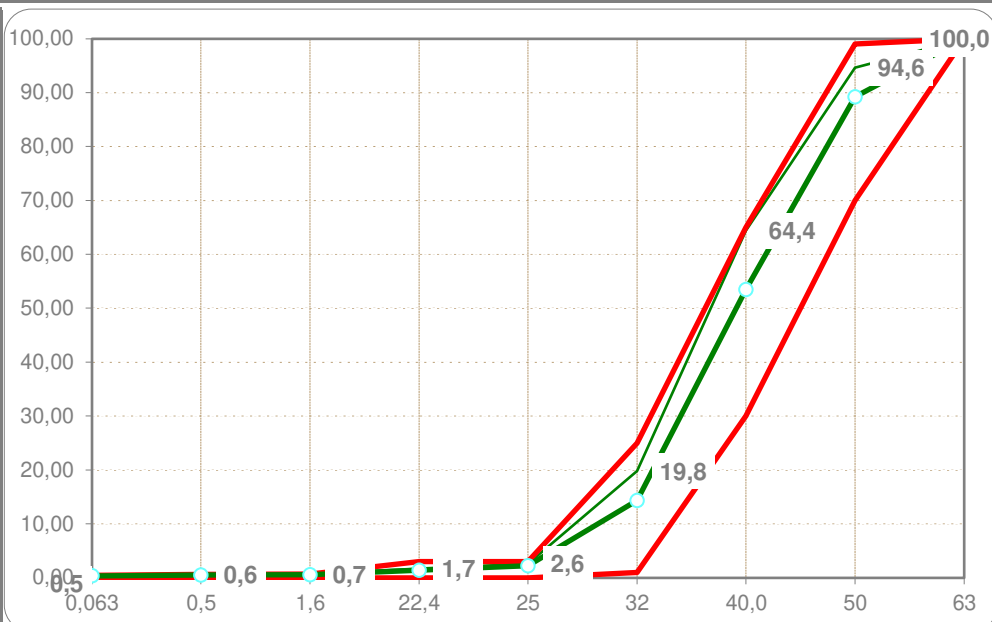
EN 13450

| Catégorie de granularité | Désignation | |
|---|-----------------------|------------------------|
| Teneur en fines | EN 933-1 / Catégorie | A |
| Coefficient d'aplatissement | EN 933-3 | FI ₁₅ |
| Résistance à la fragmentation (LA) | EN 1097-2 / Catégorie | LA _{RB} 16 |
| Résistance à l'usure (MDE) | EN 1097-1 / Catégorie | M _{DE} RB11 |
| Coefficient de polissage accéléré (PSV) | EN 1097-8 / Catégorie | PSV ₅₆ |
| Masse volumique réelle prd (10/14) | EN 1097-6 | 2,62 Mg/m ³ |
| Absorption d'eau (10/14) | EN 1097-6 | 0,9 |
| Présence de matières organiques | EN 1744-1 | Négatif |
| Sensibilité au gel-dégel | EN 1367-1 | WA ₂₄ 1 |
| Autres caractéristiques | | NPD |

Partie informative - résultats de production - % passant - ± 6 mois à la date de publication

| Tamis mm | 0,063 | 0,5 | 1,6 | 22,4 | 25 | 32 | 40,0 | 50 | 63 | FI |
|------------|-------|-----|-----|------|-----|------|------|------|-------|----|
| Moyenne | 0,4 | 0,5 | 0,6 | 1,4 | 2,2 | 14,4 | 53,5 | 89,2 | 100 | 12 |
| Ecart type | 0,1 | 0,1 | 0,1 | 0,5 | 0,6 | 3,3 | 6,9 | 4,0 | 0 | 2 |
| Minimum | 0,1 | 0,2 | 0,3 | 0,6 | 0,9 | 9,2 | 40,0 | 80,5 | 100,0 | 9 |
| Maximum | 0,5 | 0,6 | 0,7 | 2,5 | 3,4 | 19,8 | 64,4 | 96,3 | 100,0 | 15 |

| | Moyenne indicative |
|------------------------------|--------------------|
| Los Angeles (10/14) | 11 |
| Micro Deval (10/14) | 12 |
| PSV - (MDE+LA) | 33 |
| PSV | 56 |
| WA24 | 0,9 |
| MVR - Rrd | 2,62 |
| Angularité (sable) | 37 |
| % grains concassés | 100 |
| Valeur au bleu MBf (sable) | 2,9 |
| Valeur au bleu MB (sable) | 0,6 |



*Déclaration du producteur

| | |
|-----------------------|----------|
| Date de publication | 01-02-23 |
| Code produit | 660212 |
| Code d'identification | 212-13 |

Jean-Philippe Lecat
 Responsable qualité